


ĐỀ CƯƠNG ÔN TẬP HỌC KÌ 2

Họ và tên: _____

NĂM HỌC 2022 - 2023

Lớp : 5

ĐỀ SỐ 1
Bài 1: Khoanh vào chữ cái đặt trước câu trả lời đúng:

 1. Số thích hợp để điền vào chỗ chấm $3,03 \text{ m}^3 = \dots$ lít là:


A. 30,3

B. 303

C. 3003

D. 3030

 2. Phân số $\frac{3}{4}$ viết dưới dạng số thập phân là:

A. 0,34

B. 0,75

C. 7,5

D. 3,4

3. Một người làm trong 1 giờ 45 phút được 3 sản phẩm. Hỏi để làm 6 sản phẩm thì phải làm trong bao lâu?

A. 5 giờ 15 phút

B. 8 giờ 7 phút

C. 3 giờ 30 phút

D. 4 giờ 35 phút

4. Thể tích của khối gỗ lập phương có cạnh 5cm là:

A. 125

B. 125cm

 C. 125cm³

 D. 125cm²

5. Biết 75% của một số là: 195. Vậy 5% của số đó là:

A. 13

B. 19,5

C. 5

D. 0,75

 6. Số thích hợp thay vào x để: $7,2 < x < 7,3$?

A. 7,23

B. 7,32

C. 7,12

D. 7,43

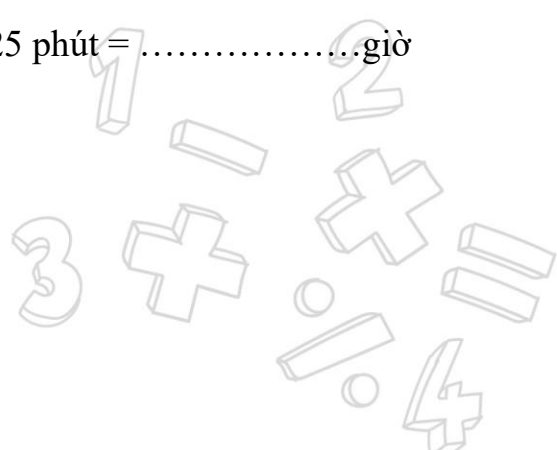
Bài 2: Điền số thích hợp vào chỗ chấm:

a) $5,6\text{m}^3 = \dots\dots\dots\text{dm}^3$

b) $3\text{m}^3 5\text{dm}^3 = \dots\dots\dots\text{m}^3$

c) 45 phút = $\dots\dots\dots$ giờ

d) 125 phút = $\dots\dots\dots$ giờ

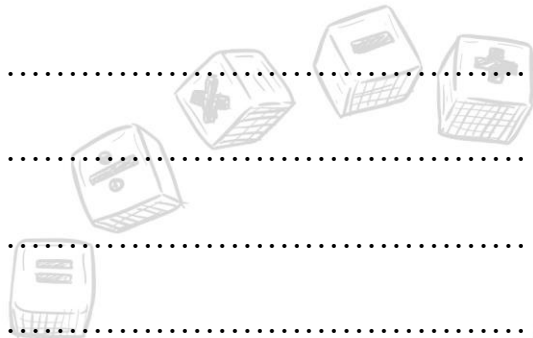




Bài 3: Đặt tính rồi tính:

a) 4 giờ 24 phút + 8 giờ 58 phút

b) 6 giờ 35 phút – 2 giờ 54 phút



.....

c) 3 ngày 5 giờ × 5

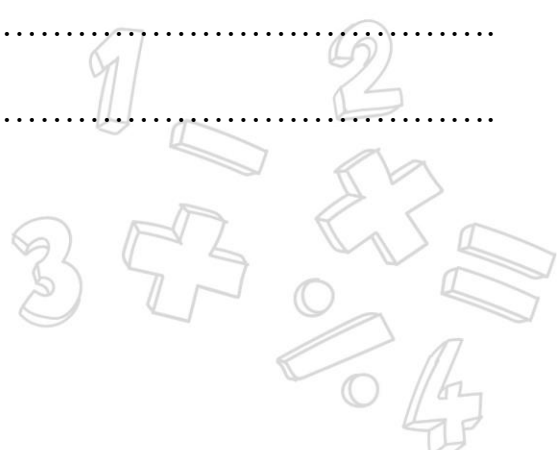
d) 56 phút 24 giây : 6

.....

.....

Bài 4: Một ô tô đi từ Hà Nội lúc 6 giờ 15 phút và đến Hải Phòng lúc 8 giờ 56 phút, giữa đường ô tô nghỉ 25 phút. Tính quãng đường Hà Nội – Hải Phòng biết vận tốc của ô tô là 45km/giờ?

.....





Bài 5: Một mảnh đất hình thang có đáy nhỏ 30m, đáy lớn bằng $\frac{5}{3}$ đáy nhỏ. Chiều cao bằng trung bình cộng hai đáy. Người ta sử dụng 30% diện tích trồng ngô, 50% diện tích để trồng khoai, diện tích còn lại trồng đỗ. Tính diện tích trồng đỗ.

.....

.....

.....

.....

.....

.....

.....

.....

.....

.....

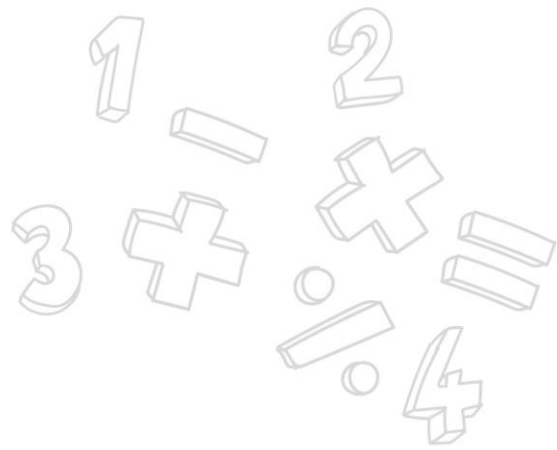
Bài 6: Tính nhanh: $5,7 \times 16,2 + 16,2 \times 3,7 - 6,2 \times 4,8 - 6,2 \times 4,6$

.....

.....

.....

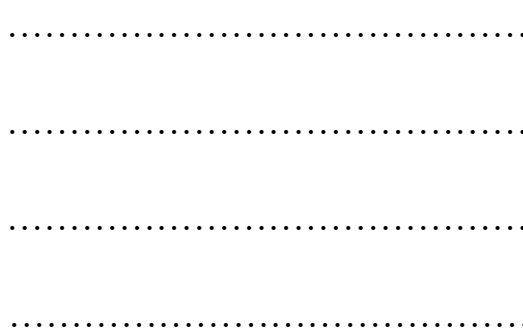
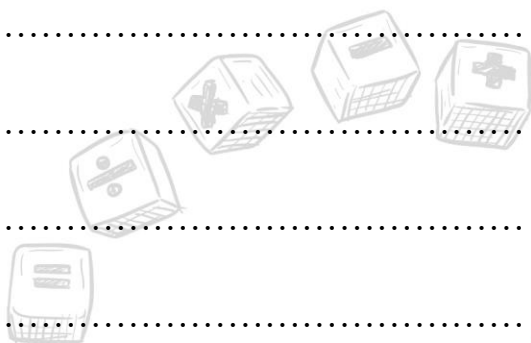
.....





c) 3 giờ 42 phút + 1 giờ 17 phút

d) 14 giờ 18 phút – 6 giờ 42 phút



Bài 3: Điền vào chỗ chấm:

a) 15 km 8 m = km

41 m² 5 dm² =dm²

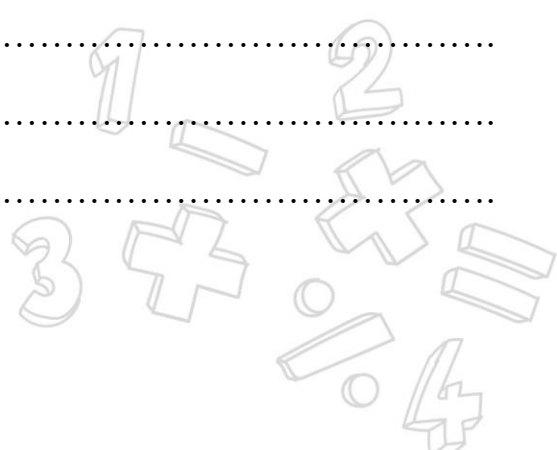
b) 1 $\frac{1}{2}$ phút = giây

720 dm³ =m³

Bài 4: Một căn phòng dài 8m, rộng 6m, cao 4,5m. Người ta muốn quét vôi trần nhà và 4 mặt tường trong phòng. Biết diện tích các cửa là 14,24m². Tiền thuê quét vôi 1m² hết 15 000 đồng. Hỏi tiền công quét vôi căn phòng đó hết bao nhiêu?



KIOMATH





Bài 5: Một ô tô đi từ tỉnh A lúc 6 giờ đến tỉnh B lúc 10 giờ 45 phút. Ô tô đi với 48km/giờ và nghỉ dọc đường mất 15 phút. Tính quãng đường từ tỉnh A đến tỉnh B?



.....

.....

.....

.....

.....

Bài 6: Một mảnh vườn hình thang có diện tích bằng diện tích một mảnh vườn hình tam giác có đáy là 50m và chiều cao 37,5m. Trong mảnh vườn hình thang đó người ta trồng cam trên 60% diện tích.

- a) Diện tích trồng cam là bao nhiêu mét vuông?
- b) Tính độ dài mỗi đáy của mảnh vườn hình thang biết chiều cao là 25m và đáy lớn hơn đáy bé 15m.

.....

.....

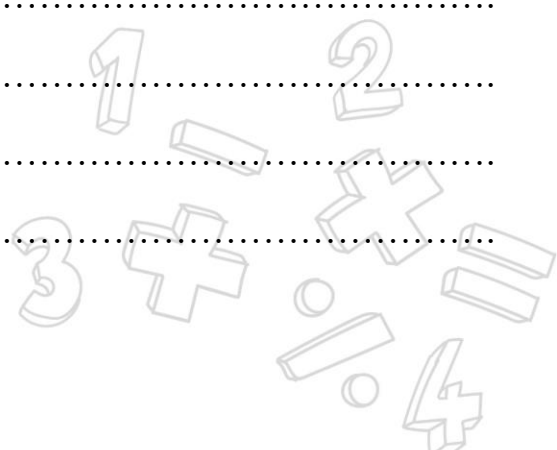
.....

.....

.....

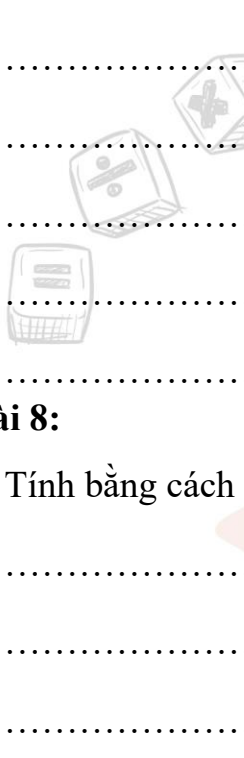
.....

.....





Bài 7: Một bể nước có chiều dài 3m, chiều rộng 2m và chiều sâu 1,5m. Buổi sáng người ta bơm đầy 85% thể tích bể. Vậy phải bơm bao nhiêu lít nước nữa thì đầy bể?



.....

.....

.....

.....

Bài 8:

a) Tính bằng cách thuận tiện: $2 \text{ phút } 30 \text{ giây} \times 15 + 15 \text{ phút} - 2,5 \text{ phút} \times 5$.

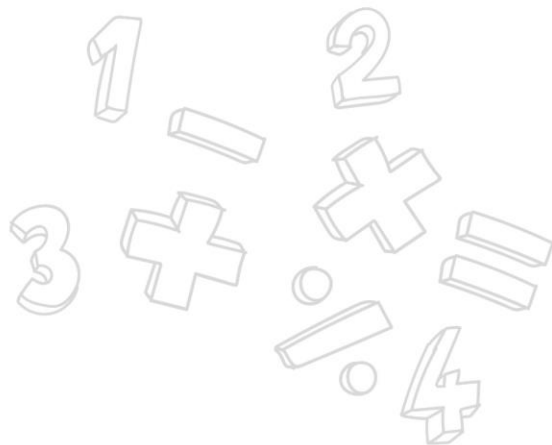


.....

.....

.....

KIOMATH




ĐỀ SỐ 3
Bài 1: Khoanh vào chữ cái đặt trước câu trả lời đúng:

1. Một hình tròn có đường kính là 8cm, chu vi của hình tròn đó là:
 A. 200,96cm B. 50,24cm C. 25,12cm D. 12,56cm
2. Kết quả của phép tính: 5 giờ 12 phút + 8 giờ 54 phút là:
 A. 14 giờ 66 phút B. 14 giờ 6 phút C. 13 giờ 6 phút D. 13 giờ 56 phút
3. Cho số thập phân $x = 3,782$. Số thập phân bằng $\frac{1}{100}$ của số x là:
 A. 0,03782 B. 0,3782 C. 3782 D. 378,2
4. Một người bán hàng tính ra được lãi 10% so với tiền vốn. Hỏi số tiền bán hàng chiếm bao nhiêu phần trăm so với tiền vốn?
 A. 90% B. 100% C. 110% D. Không tìm được
5. Tình chiều cao của 1 hình thang biết trung bình cộng hai đáy là 12cm và diện tích của hình thang đó là 54cm^2 .
 A. 4,5cm B. 9cm C. 4,5 D. 9
6. Nếu biết $a \times 0,1 = 1$ thì giá trị của biểu thức $3,35 \times a + 6,65 \times a$ bằng bao nhiêu?
 A. 1 B. 10 C. 100 D. 1000
7. Một ô tô đi từ A đến B mất 1 giờ. Một xe máy cũng đi trên đoạn đường đó với vận tốc chỉ bằng $\frac{2}{3}$ vận tốc ô tô. Hỏi xe máy đi trên đoạn đường đó mất bao nhiêu thời gian?
 A. $\frac{2}{3}$ giờ B. 40 phút C. 90 phút D. Không tìm được
8. Biết $\frac{3}{4}$ số học sinh của một trường tiểu học là 600 em. Hỏi 15% số học sinh của trường đó là bao nhiêu em?
 A. 120 em B. 90 em C. 450 em D. 800 em

Bài 2: Viết số thích hợp vào chỗ chấm:

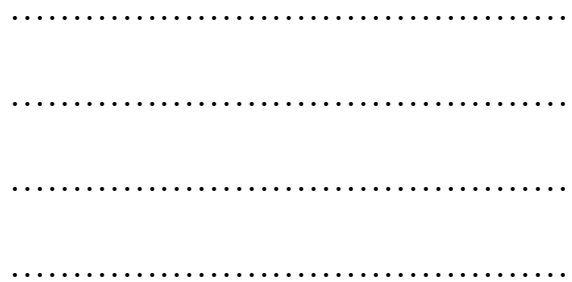
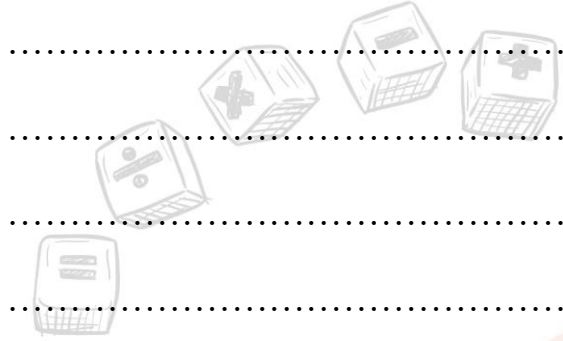
- | | |
|--|--|
| a) $0,5\text{m} = \dots\dots\dots \text{cm}$ | b) $0,08 \text{ tấn} = \dots\dots\dots \text{kg}$ |
| c) $7,268 \text{ m}^2 = \dots\dots\dots \text{dm}^2$ | d) $3 \text{ phút } 40 \text{ giây} = \dots\dots\dots \text{giây}$ |
| e) $7890\text{kg} = \dots\dots\dots \text{tấn}$ | f) $4\text{m}^3 \ 59\text{dm}^3 = \dots\dots\dots \text{m}^3$ |
| g) $5,75\text{km} = \dots\dots\dots \text{m}$ | h) $48\text{dm}^2 \ 4\text{cm}^2 = \dots\dots\dots \text{dm}^2$ |



Bài 3: Đặt tính rồi tính:

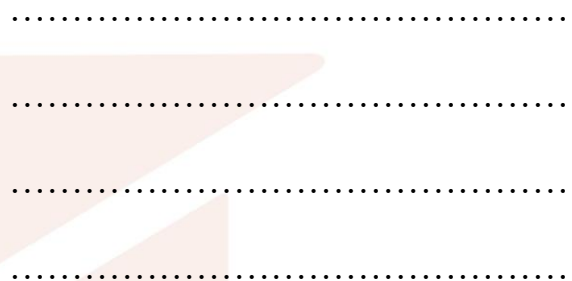
a) $7 \text{ giờ } 28 \text{ phút} + 1 \text{ giờ } 47 \text{ phút}$

b) $5 \text{ giờ } 13 \text{ phút} - 2 \text{ giờ } 26 \text{ phút}$



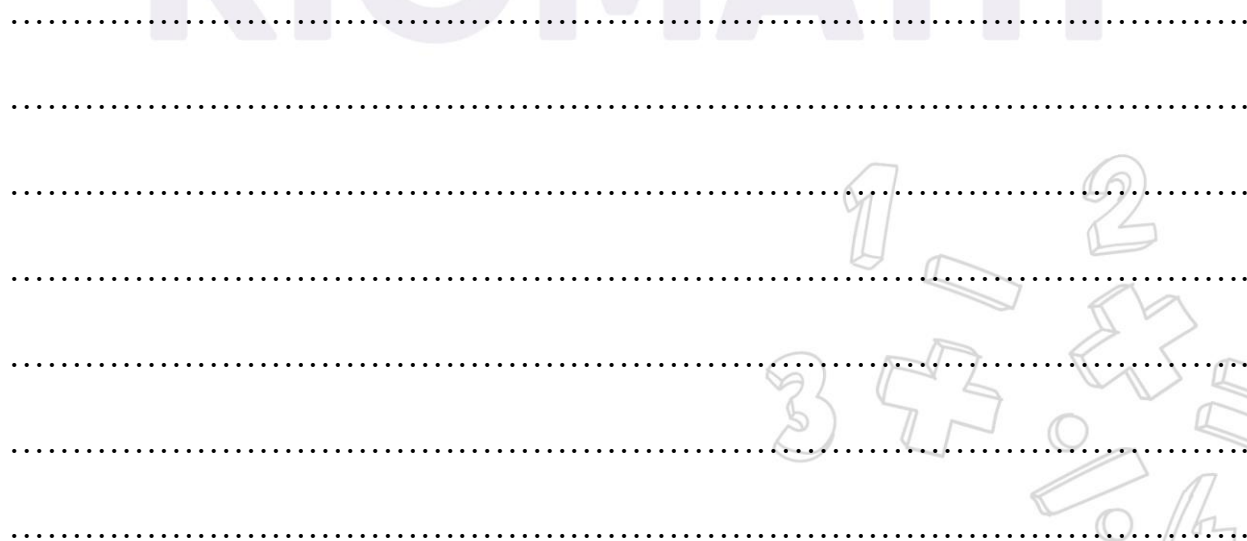
c) $2 \text{ giờ } 36 \text{ phút} \times 3$

d) $45 \text{ phút } 55 \text{ giây} : 5$



Bài 4: Một bể nuôi cá hình hộp chữ nhật có chiều dài 1,2m; chiều rộng 0,8m và chiều cao 6dm.

- a) Tính thể tích bể cá đó?
- b) Tính diện tích kính cần dùng để làm bể cá đó? (Bể không nắp)
- c) Hiện nay, nước trong bể chiếm 80% thể tích bể. Tính chiều cao mực nước.

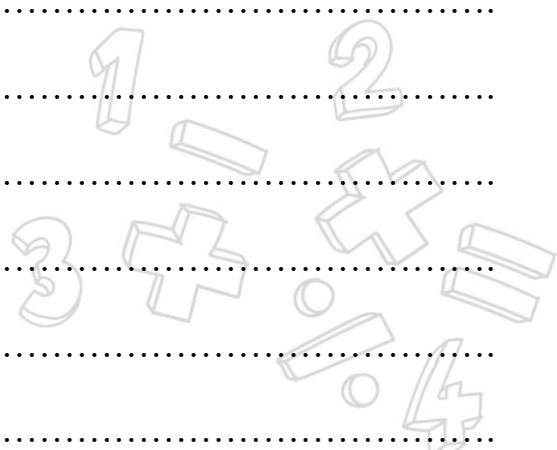




Bài 5: Một người đi xe máy với vận tốc 42km/giờ và đi hết quãng đường đã định trong 1 giờ 36 phút. Hỏi nếu ô tô đi quãng đường đó vận tốc 56km/giờ thì đến nơi lúc mấy giờ? Biết rằng ô tô xuất phát lúc 11 giờ 45 phút.

Bài 6: Một mảnh vườn hình tam giác có cạnh đáy dài 60m và chiều cao bằng $\frac{3}{5}$ cạnh đáy.

- a) Tính diện tích tam giác.
- b) Ở giữa mảnh vườn người ta đào một cái ao thả cá. Biết diện tích của ao chiếm 40% diện tích mảnh đất. Hỏi diện tích phần còn lại của vườn là bao nhiêu mét vuông?





Bài 7: Tính nhanh:

a) $(2 + 4 + 6 + \dots + 2010 + 2012) \times (134134 \times 136 - 136136 \times 134)$.

b) $\frac{1}{2} : 0,5 - \frac{1}{4} : 0,25 + \frac{1}{8} : 0,125 - \frac{1}{10} : 0,1$

.....

.....

.....

.....

.....

.....

.....

KIOMATH




ĐỀ 4
I – TRẮC NGHIỆM.

Câu 1: Số nào dưới đây có cùng giá trị với 0,800?

- A. 8,0 B. 0,8 C. 0,08 D. 0,008

Câu 2: Số lớn nhất trong các số: 8,09; 7,89; 8,99; 8,9 là:

- A. 8,09 B. 7,89 C. 8,99 D. 8,9

Câu 3: $\frac{3}{5}$ km dưới dạng số thập phân là:

- A. 3,5km B. 0,35km C. 0,06km D. 0,6km

Câu 4: Phép cộng $8,09 + 0,1$ có kết quả là:

- A. 8,10 B. 8,19 C. 9,09 D. 8,91

Câu 5: 45% số học sinh của trường là 540 học sinh. Vậy $\frac{1}{4}$ số học sinh của trường là:

- A. 243 học sinh B. 2430 học sinh
C. 300 học sinh D. 1200 học sinh

Câu 6: Chữ số 7 trong số 181,075 có giá trị là:

- A. 7 B. $\frac{7}{10}$ C. $\frac{7}{100}$ D. $\frac{7}{1000}$

Câu 7: Hỗn số $3\frac{3}{4}$ được viết dưới dạng số thập phân là:

- A. 3,34 B. 3,75 C. 33,4 D. 34,3

Câu 8: $37\text{m}^2\ 5\text{dm}^2 = \dots\dots\dots\text{m}^2$

- A. 37,5 B. 37,05 C. 375 D. 3705

Câu 9: Số thích hợp để điền vào chỗ trống $650\text{kg} = \dots\dots\dots\text{tấn}$ là:

- A. 65 B. 6,5 C. 0,65 D. 0,065

Câu 10: Viết phân số $\frac{4}{5}$ thành tỉ số phần trăm ta được:

- A. 45% B. 8,0% C. 800% D. 80%



Câu 11: Nối phép tính với kết quả đúng:

2 giờ 43 phút + 3 giờ 26 phút

2 giờ 16 phút

3 giờ 32 phút – 1 giờ 16 phút

6,9 giờ

2,8 giờ × 4

6 giờ 9 phút

34,5 giờ : 5

11,2 giờ

Câu 12: Điền dấu <, >, = thích hợp vào ô trống:

a) $4\text{m}^2\ 7\text{dm}^2$ $4,07\text{m}^2$

b) $7\text{m}^3\ 40\text{dm}^3$ $7,004\text{m}^3$

c) $0,075\text{kg}$ 750g

d) 2 giờ 40 phút 2,4 giờ

II – TỰ LUẬN.

Bài 1: Đặt tính rồi tính:

a) $46 + 27,53$

b) $81 - 36,24$

c) $16,08 \times 3,6$

d) $51,648 : 6,4$

.....

.....

.....



Bài 2: Tìm y:

a) $8,5 : y - 2,5 = 13,5 : 15$

b) $y : \frac{3}{8} = 2\frac{2}{15}$

.....

.....

.....

.....

.....

.....

.....

.....



Bài 8: Tính nhanh: $\frac{19,8 : 0,2 \times 44,44 \times 2 \times 13,2 : 0,25}{3,3 \times 88,88 : 0,5 \times 6,6 : 0,125 \times 5}$

.....

.....

.....

.....

.....



KIOMATH

